



キッチンが  
一番のお気に入り

造作キッチン



クレトインの格子窓

ママきて！

↑料理の合間に、娘のピアノレッスンを見守れる。



Living Room

チーク無垢材のヘリンボーン

# LIFE

## OKUTA STAFF HOME

2018年に自らデザインを手がけたこだわりの住宅は、2階・3階に自身とご主人、お子さんとの3人、1階にはお母さまと暮らす2世帯住宅となります。ヨーロッパの片田舎の街並みやアンティークが好きだという桑原の「LIFE」をお子さんを交えお届けします。

#1 | 桑原 陽子 | インテリアデザイナー | 👤👤👤

家族の調和をテーマに豊富なデザイン経験から得たアイデアを取り入れた住宅は、OKUTAオリジナルの漆喰や無垢の建材「LOHAS material」をふんだんに使用し、シンプルながら温かみを感じる住まいです。玄関からのびる階段はリビングに繋がっており、家族が顔を合わせ、集い合う場所になっており、夕方階段を駆け上がる子どもの足音に、キッチンから「おかえり」と声をかけられるよう工夫がされています。笑い声の絶えない空間に、自然と対話が生まれるコーディネートが随所にちりばめられており、暮らしの工夫からデザインのアイデアまで詰め込んだ素敵な空間となっています。



2F



3F

←バスルーム横には「ランドリシューター」。階段を上り下りしなくても、3階からフタを空けて洗濯物を入れると2階の洗濯機置き場まで落ちるという仕組み。3階のバスルームだと洗濯物が大変そう...と思われた方にぜひおすすめしたいアイテム。



Bath Room

欧州スタイルの猫足「バスタブ」

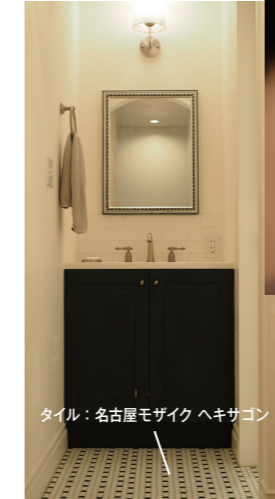
タイル：名古屋モザイク ソラレス

存在感抜群のヨーロピアンスタイルのバスルーム。まるで映画のワンシーンのような1日の終わりを感ずることができます。また、バスルームは珍しい3階への設置。朝もシャワーを浴びることを想定しベッドルームの横へと動線を考えました。



Bed Room

塗装：Farrow&Ball バビリオングレー



タイル：名古屋モザイク ヘキサゴン



1階の階段を上がり2階につくとすぐ目に入る造作洗面台。トイレ横に独立し設置された洗面台は、来客に洗濯置き場などのディープな部分を見られる心配がありません。床のタイルはフランスのアンティークタイルのデザインを模した、こだわりのヘキサゴン貼り。洗面台の塗装と合わせ、ホワイトタイルと組み合わせたそう。年月が経つにつれ、よりアンティークな雰囲気になじみ、深みが増していきます。



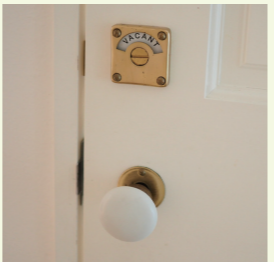
ただいまー！



アンティークショップ「ボンコテ」で一目惚れをしたという玄関ドアは、無垢の温かみとアイアンのコントラストが目を引きデザインです。玄関を入ると、土間には丁度いい高さのベンチインシューズクローゼット。ベンチとして靴の脱ぎ履きにはもちろん、買い物荷物の置き場としても活用できる優れもの。

### PICK UP ITEM

#### DELICATE TOOL



フランス「プリオンヌ社」から直輸入したドアノブ、レバーハンドルなどを販売する「デリケートツール」。アンティーク製の小物好きにはたまらない。

#### CONCORDIA



3階トイレの照明はミニマムでシックでキュート。アンティーク調デザインと品質の高い照明の専門店「コンコルディア」のもの。

#### KOHLER



ヨーロッパの伝統的なクラフトマンシップを色濃く受け継ぐ。独創的で高級感あふれる洗練されたデザインと、品質を誇るアメリカを代表する水廻り製品メーカー KOHLER(コーラー)社製のペDESTAL洗面台。



LOHAS studio大宮店  
インテリアデザイナー  
桑原 陽子

イギリスとスイスへの語学留学を通じ、「住宅」に携わる仕事に興味を持つ。その後、インテリアスクールで「インテリアコーディネーター」の資格取得を目指すことに。2004年末経験でインテリアデザイナーとしてOKUTAへ入社。現在では、様々なコンクールに入選するなどの数々の実績を積んでいる。

スタッフブログはこちら

Sarah Grace

ダイニングチェアの中でも、ひととき存在感を放つフランス雑貨やフランスインテリア、ヨーロッパから輸入し取り扱う「サラグレース」製のチェア。

今回ご紹介した施工事例を詳しくご紹介しております。LOHAS CLUB ホームページはコチラから



床材：LOHASmaterial ナラ材(クリアオイル塗装)



↑お料理をしながら、リビング全体を見渡せ、お子さまの遊んでいる様子やお昼寝中に目が行き届きます。  
←テレワークスペースにもあえて建具を設けないことで、お仕事でも家族の気配を感じることができます。

# LIFE

## OKUTA STAFF HOME

2020年お子さんの出産を機に「このままアパート暮らしではいけない」と思い立ち、OKUTAで中古マンション購入～リノベーションまでをワンストップで行いました。前職でのフラワーアレンジメントの経験を生かし、自宅にはグリーンがたくさん。様々な部屋に飾られたグリーンと共に横山の「LIFE」をお届けします。

#2 | 横山 夕理子 | 営業 |

ワンルームに近い、動きやすい間取りにしつつ、将来的には個室を作ることが希望であった横山。子育てをしながらのテレワークのしやすさや家事動線などを考慮した間取りを自ら考え、どの部屋にいても家族の気配を感じることのできるワンフロアスタイルを実現しました。全ての部屋へ繋がりがあっても、視界を遮りたいところは絶妙に見えない配置にしているところも見どころのひとつ。調湿性や消臭効果のある珪藻土を天井などのポイントに取り入れることで、コスト削減の面でも工夫を取り入れています。



造作本棚



有孔ボード

壁掛けの収納にすることで元に戻すという意識が働き、散らかることや「物がどこに行ったかわからない」などの事がなくなりました！

↑テレワークスペースには持ち家でしかできないということで憧れの本棚を造作で設置。将来的に子供部屋などワークスペースでない用途にすることを考え、フレキシブルに対応出来るよう、下の空間を開けています。



→寝室には建具を設けることで、しっかりプライベート空間に。お子さまが夜就寝した後も夫婦の時間をリビングで愉しめます。

↑家の中の生活感のある物が集まるパントリー。壁も有効活用し、収納の機能を持たせたい。とはいえ、LDK側から見える場所ということで、存在感を薄めたいということで、クロスと同じ色味に塗装。有孔ボードにすることで、掛けたいものに応じ高さや位置などを気軽に変更できます。

→脱衣所の壁をアール壁にしたことで圧迫感を除きました。うまくお風呂の位置をずらすことで建具がなくても着替えが気にならず、マンションでも開放感のある仕上がりに。お子さんが角にぶつかる心配もなく大満足ポイントです。



タイル：ボロンタイル



しっかり洗ってね

↑リビングに隣接した脱衣所はミラーキャビネットにすることで、見せたくないものを隠せるようにしています。



マグネット壁

↑マグネットの壁はお子さんが保育園で作った作品や時間割などを貼っておけるスペースに。ニッチに設けることで自然と馴染みます。



タイル：オースタANDARDレジオンブリック

→玄関収納を浮かせることで、圧迫感の少ない大容量の収納スペースに。掃除も楽々です。

LOHAS studio吉祥寺店  
営業  
横山 夕理子

前職はフラワーアレンジメントで結婚式の装花に携る。手先の器用さを活かしつつ、物・空間を作り上げる事に携わりたいと思い、2015年OKUTAに入社。大学で学んだインテリアデザインの知識を取り入れつつ、お客様の快適空間を提案する営業として現在も育児しながら奮闘中。



スタッフブログはこちら

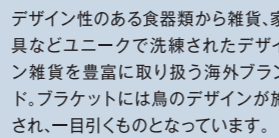


FUTAGAMI  
-ペンダントランプ-

今回ご紹介した施工事例を詳しくご紹介しております。LOHAS CLUB ホームページはコチラから



FUTAGAMIは、富山県高岡市の老舗鋳造メーカー「二上」が立ち上げた、真鍮の生活用品ブランド。ランタンの様な細長い形状で、アウトドアな雰囲気を室内に持ち込めるランプです。ペンダントランプとして使える「吊り型」は、奥行きのないカウンターや窓側などで使いやすい形状です。



ANTHROPOLOGIE  
-ブラケット-

デザイン性のある食器類から雑貨、家具などユニークで洗練されたデザイン雑貨を豊富に取り扱う海外ブランド。フックには鳥のデザインが施され、一目引くものとなっています。

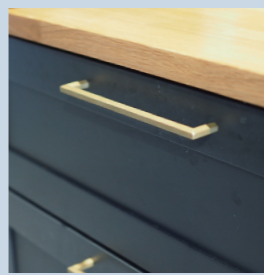


TOM DIXON  
-BEAT WIDE PENDANT-  
-照明-

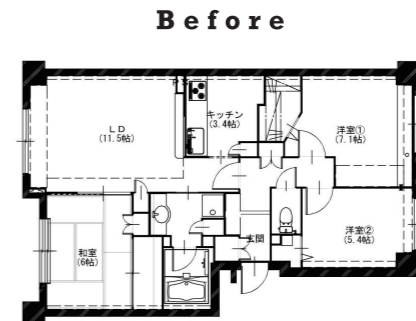
インドで日常的に使われていた真鍮製の水塞にインスピレーションを受け形づくられた照明「ビート」シリーズは、インドで急速に消えつつある真鍮工芸の保護を念頭に、熟練工により真鍮の手加工を施して製作され、高度な溶接技術も相まって、工芸品のような仕上がりとなっています。

### PICK UP ITEM

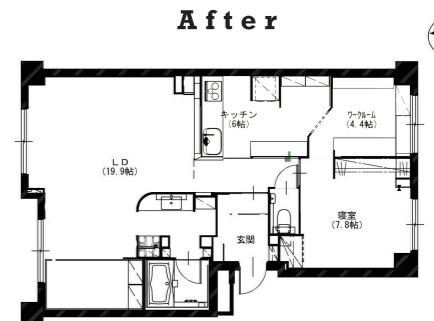
WOODONE  
-キッチン収納-



女性職人の作った真鍮六角ハンドルは洗練されたフォルムで、人目を引くデザイン。



Before



After